



*Das VEGA-Hallensystem – bestmögliches Zusammenspiel aus maximalem Nutzen und minimalem Materialeinsatz*

# VEGA Hallensystem

*Unter dem Begriff VEGA hat die SRU Solar AG daher eine Lösung entwickelt, die eine perfekte Symbiose bildet:*

*Das entwickelte solare Hallensystem VEGA kombiniert regenerative Energietechnik mit den wirtschaftlichen Merkmalen von Systemhallen. Dieses System verfügt über die gleichen Eigenschaften wie eine herkömmliche PV-Anlage, verbindet jedoch hohen Nutzen mit geringen Materialeinsatz.*



# VEGA Hallensystem



Eröffnung der 1. VEGA-Halle in Berga



Volleyball-Turnier in der VEGA-Halle in Berga

## Maßgeschneiderte Lösungen

Mehr Effizienz, Umweltfreundlichkeit und Qualität heißen die Ziele der SRU Solar AG. Voraussetzung dafür sind Produkte, die genau zu den Ansprüchen des jeweiligen Kunden passen.

Im Geschäftsbereich Planung und Projektierung erfüllen wir diese hohen Ansprüche durch speziell geschultes Fachpersonal.

## Die Idee

Ein einzigartiges Hallensystem besteht aus individuell

erweiterbaren Hallensegmenten sowie einer Photovoltaik-Anlage, deren Solarzellen eine höchstmögliche Energieausbeute erzielen.

## Günstige Bauweise

Durch spezielle Verfahren wird eine bis dahin noch nie dagewesene Effektivität im Materialverbrauch erreicht.

## Individuelle Bauweise / Systemanpassung

Die Bauweise ist für individuelle Vorhaben und Nutzungskonzepte veränderbar. Eine Erweiterung der



Erste Bauphase einer VEGA 3000-Halle in Sangerhausen



Betonierungsarbeiten an der VEGA 3000-Halle

Hallenfläche ist möglich. Das System ermöglicht es, jederzeit Anpassungen an den aktuellen Bedarf vorzunehmen. Falls Ihr Unternehmen expandiert und Sie Ihre Halle nachträglich vergrößern möchten, ist das kein Problem.

### Der Mehrwert

Zukunftsweisende Systemtechnik kombiniert mit einem ausgeklügelten Hallensystem spart unsere ohnehin schon geringen Ressourcen. VEGA ist die Halle des 21. Jahrhunderts.

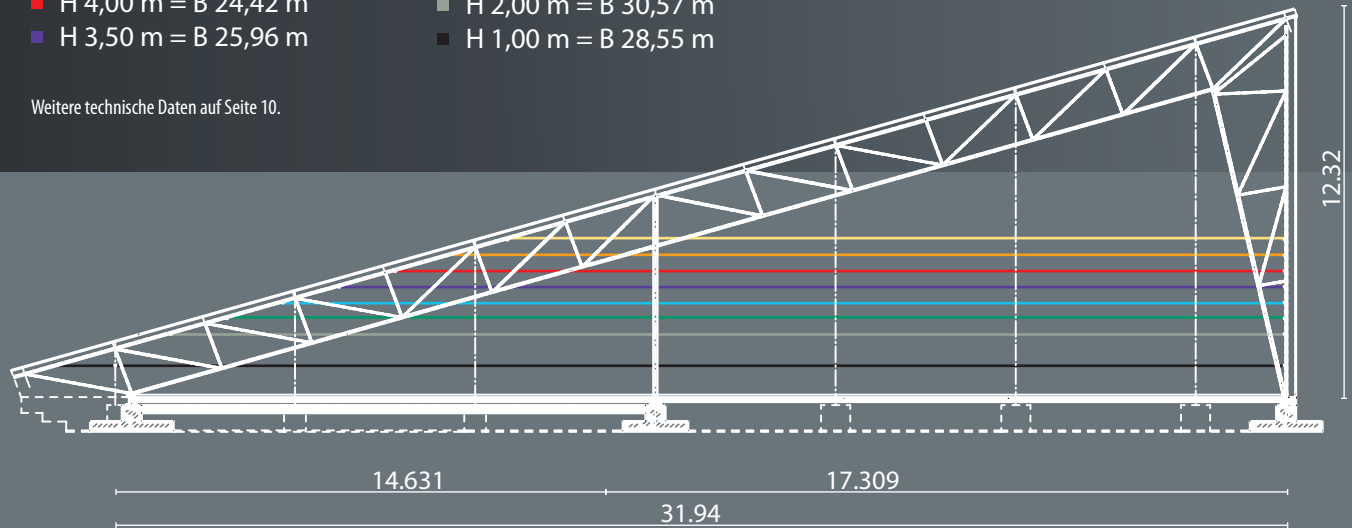
### Einsatzgebiete

Die Hallenkonstruktion kann in Abhängigkeit ihrer Ausdehnung und der damit verknüpften Erhöhung der Wirtschaftlichkeit auch als Warmhalle für Gewerbe, Industrie und Verwaltung ausgebaut werden. Verwendet werden kann das VEGA-Hallensystem als Lager-, Landwirtschafts-, Mehrzweck- oder Gewerbehalle, für Stalungen, Geschäfte, Supermärkte und ähnliches.

## Raumhöhen und Raumbreiten

- |                        |                        |
|------------------------|------------------------|
| ■ H 5,00 m = B 21,34 m | ■ H 3,00 m = B 27,50 m |
| ■ H 4,50 m = B 22,88 m | ■ H 2,50 m = B 29,03 m |
| ■ H 4,00 m = B 24,42 m | ■ H 2,00 m = B 30,57 m |
| ■ H 3,50 m = B 25,96 m | ■ H 1,00 m = B 28,55 m |

Weitere technische Daten auf Seite 10.





1. Bergaer-Sonnen-Festspiele

VEGA 3000 - Halle in Berga am Fuße des Kyffhäuser Gebirges

## VEGA 3000

Die SRU Solar AG bietet drei standardisierte Hallentypen an. Die Einhaltung der höchsten technischen Standards bei Planung, Komponentenauswahl und Installation der VEGA 2000, 3000 bzw. 4000 ist garantiert.

Der VEGA-Hallentyp VEGA 3000 unterscheidet sich im Wesentlichen von seinem kleinen Bruder VEGA 2000 in der Breite, der Firsthöhe und der damit verbundenen Leistung der Solarstromanlage. Die Länge ist beliebig

mit 6-Meter-Segmenten erweiterbar und kann so individuell den Vorhaben und Nutzungskonzepten des Kunden angepasst werden.

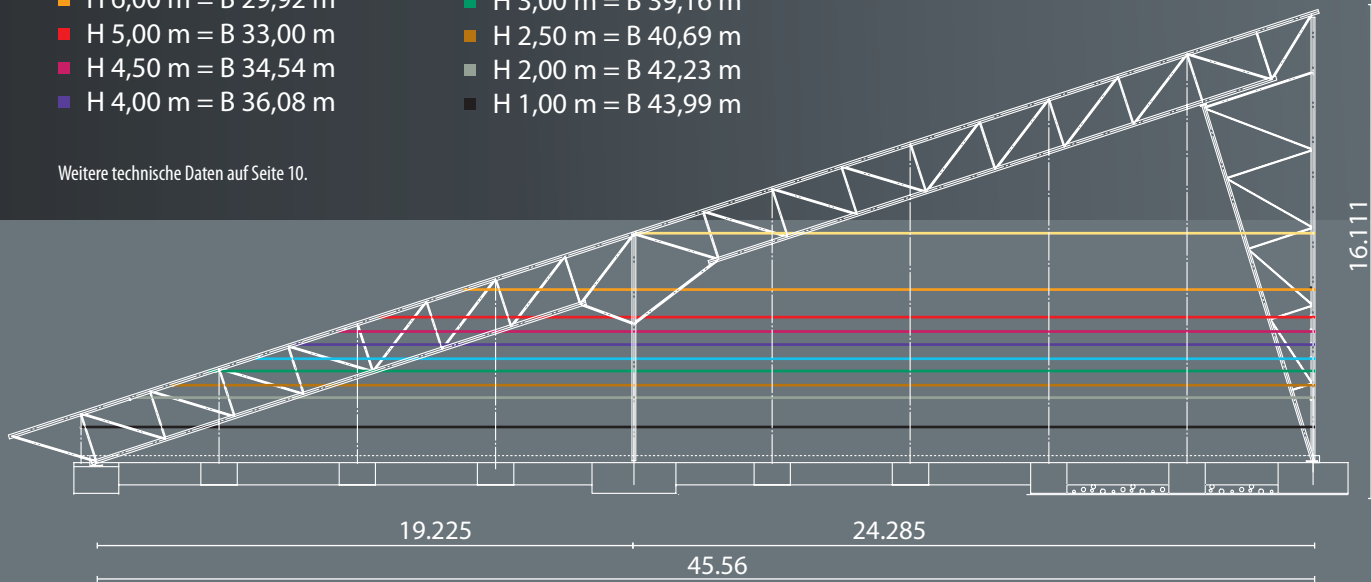
Gebaut werden alle drei Hallentypen mit Einzelfundamenten, auf dem eine Fachwerk-Konstruktion aus grundiertem oder verzinktem Stahl installiert wird.

Sowohl die Nutzung als Kalthalle als auch die gedämmte Variante als Warmhalle ist bei allen Typen möglich.

## Raumhöhen und Raumbreiten

|                        |                        |
|------------------------|------------------------|
| ■ H 8,00 m = B 23,77 m | ■ H 3,50 m = B 37,62 m |
| ■ H 6,00 m = B 29,92 m | ■ H 3,00 m = B 39,16 m |
| ■ H 5,00 m = B 33,00 m | ■ H 2,50 m = B 40,69 m |
| ■ H 4,50 m = B 34,54 m | ■ H 2,00 m = B 42,23 m |
| ■ H 4,00 m = B 36,08 m | ■ H 1,00 m = B 43,99 m |

Weitere technische Daten auf Seite 10.





80 Crafter passen mühelos in eine VEGA 3000 - Halle



Südseite der VEGA 3000 - Halle

## VEGA 4000

Die Halle VEGA 4000 ist mit ihrer Breite von 47,17 m und einer Firsthöhe von 13,15 m die größte der standardisierten VEGA-Hallen der SRU Solar AG. Die Leistung der PV-Anlage, die mit 180 W-Modulen bestückt ist, beträgt bei einer Länge von 60 m mindestens 400 kWp.

Genau wie seine kleineren Geschwister kann die VEGA 4000-Halle im 6-Meter-Rhythmus individuell an die Bedürfnisse des Kunden angepasst werden.

Extras wie Lichtkuppel, Bodenplatten sowie Montagekran bis hin zu kompletten Büroeinbauten – all diese Komponenten können eingeplant und letztendlich installiert werden.

Selbst die Verwendung als Stallung inklusive aller dazugehörigen Bestandteile ist mit dem VEGA-Hallensystem möglich.

# VEGA Technische Daten

VEGA 2000

VEGA 3000

VEGA 4000

|             |                              |   |         |         |
|-------------|------------------------------|---|---------|---------|
| PV-ANLAGE   | Leistung (circa)             | 200 kWp   | 300 kWp | 400 kWp |
|             | Modulleistung                | 180 Wp  | 180 Wp  | 180 Wp  |
| HALLE       | Dachneigung                  | 18°   | 18°     | 18°     |
|             | Länge (± 6-m-Elemente)       | 62,10 m   | 62,10 m | 62,10 m |
|             | Breite                       | 25,56 m   | 35,28 m | 47,14 m |
|             | Firsthöhe                    | 8,30 m  | 12,32 m | 16,11 m |
|             | Nutzbreite bei Höhe < 4,50 m | 5,00 m  | 17,07 m | 27,28 m |
|             | Befestigung                  | Einzelfundament   |         |         |
|             | Konstruktion                 | Fachwerk<br>Stahl (gründiert oder verzinkt)                     |         |         |
|             | Eindeckung                   | Stahltrapezeindeckung auf Blechfetten<br>gedämmt oder ungedämmt |         |         |
| AUSSTATTUNG | Türen/Tore                   | jeweils 1 Tor und 1 Tür   |         |         |
|             | Fenster                      | 2 Fenster, Lichtband 1,00 m x 9 Felder                          |         |         |

*Maßgeschneiderte Lösungen, mehr Effizienz, Umweltfreundlichkeit und Qualität heißen die Ziele der SRU Solar AG. Voraussetzung dafür sind Produkte, die genau zu den Ansprüchen des jeweiligen Kunden passen. All unsere Mitarbeiter werden diesen Ansprüchen durch ständige Weiterbildung zu 100% gerecht.*

[www.sru-solar.de](http://www.sru-solar.de)



Eichenweg 1  
D-06536 Berga

Fon: +49 (0) 3 46 51 / 45 04 110

Fax: +49 (0) 3 46 51 / 45 04 113

E-Mail: [info@sru-solar.de](mailto:info@sru-solar.de)

Internet: [www.sru-solar.de](http://www.sru-solar.de)